

# Ligne de camaïeux



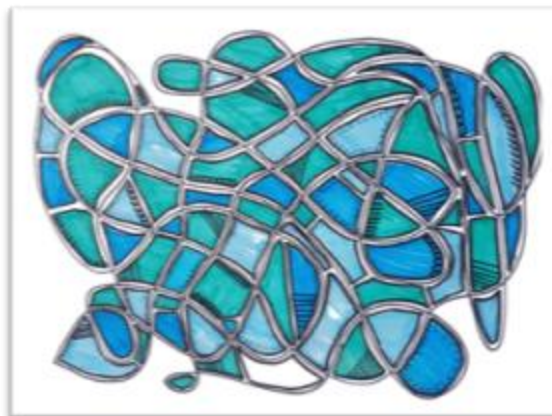
**1.** Trace, au feutre fin noir, une ligne pleine de tours et de détours. Attention, à la fin, ta ligne doit se fermer.



**2.** En croisant ta ligne, tu as créé des dizaines de petits espaces. A l'intérieur de chaque espace, au feutre fin, trace une forme en suivant, le plus près possible, la ligne.



**3.** Choisis 3 feutres de même couleur mais avec des teintes différentes (plus clair, plus foncé...). Colorie chaque zone d'une couleur différente en alternant. Colorie chaque zone d'une couleur différente en alternant. Fais attention au soin du coloriage.



**4.** Tu peux faire quelques graphismes dans certaines zones, sur le bord par exemple. Pour cela, tu peux utiliser un feutre noir fin.

