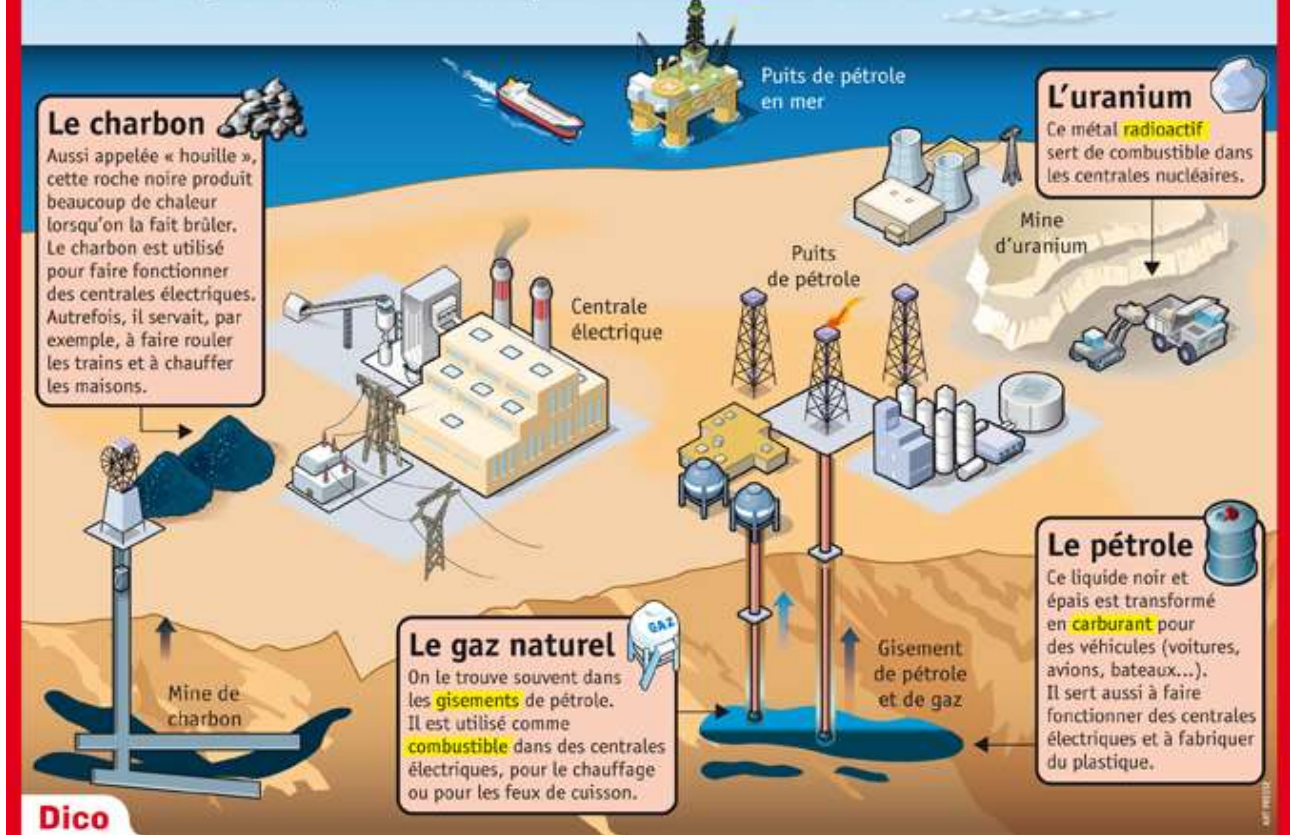


Les sources d'énergies fossiles

Qu'est-ce que c'est ?

On les appelle aussi « sources d'énergies non renouvelables ». Ce sont des formes d'énergies qui utilisent des éléments (roches, métaux, gaz, liquides...) présents en quantité limitée sur la Terre. Le plus souvent, ces éléments sont profondément **enfouis** dans le sous-sol.



1/ Qu'est-ce qu'une énergie fossile ?

.....

.....

.....

2/ Cite les sources d'énergie fossile.

.....

.....

3/ Pourquoi parle-t-on d'énergie non renouvelable ?

.....

.....

.....

4/ A ton avis, ces sources d'énergie sont-elles compatibles avec l'environnement ?

.....

.....

.....