

CE2

Dictée

Enzo et Léa dessinent dans des journaux et des livres pour les enfants. Ils ont des tas de crayons de toutes les couleurs !
Ils travaillent avec plusieurs autres personnes. Les livres parlent de voyages, de fleuves et même de batailles au temps des chevaliers.
Ils colorient leurs dessins dans les plus petits détails.

La phrase du jour

Consigne : Remplace tricoter par un synonyme. (un mot qui a le même sens).

Ma grand-mère tricote un pull.

Mathématiques

- Calcul mental :

Table du 3 et 4.

3×2 ; 6×3 ; 4×4 ; 2×4 ; 8×4 ; 9×3 ; 5×3 ; 7×3 ; 3×3 ; 4×5

6 - 18 - 16 - 8 - 24 - 27 - 15 - 21 - 9 - 20

- Lire la leçon (porte-vue): C6 : La multiplication posée

- Regarder : <https://www.youtube.com/watch?v=BO9Jj3ZEzYg>

- Exercices (sur le cahier d'essai):

1 * Effectue les multiplications.

a.

	2	4
x		3

b.

	4	7	1
x			2

2 * Pose et effectue les multiplications.

a. 26×3

b. 151×6

234×3

138×2

3 * Pose et effectue les multiplications.

a. 347×2

b. 432×6

241×4

197×5

53×9

365×6

CM1

Dictée

On croit souvent que les pythons écrasent leurs victimes, mais il n'en est rien.
Quand ils ont trouvé une proie, ils l'attaquent, la gueule grande ouverte, se jettent dessus et enroulent leur corps autour d'elle.
L'animal attaqué se débat furieusement et, consomme beaucoup d'oxygène.
Finalement, ne pouvant plus respirer, il meurt.

La phrase du jour

Consigne : Remplace tricoter par un synonyme.
Ma grand-mère tricote un pull.

Mathématiques

Calcul mental :

Tables de 2 à 8.

7×4 ; 6×8 ; 9×4 ; 2×7 ; 3×8 ; 4×10 ; 9×5 ; 7×0 ; 7×9 ; 6×9

28 - 48 - 36 - 14 - 24 - 40 - 45 - 0 - 63 - 54

Regarder : https://www.youtube.com/watch?v=9gQ2htcLx_Y

Exercices (sur le cahier d'essai):

9 * Écris ces fractions en lettres.

$\frac{3}{5}$

$\frac{6}{2}$

$\frac{7}{10}$

$\frac{3}{4}$

$\frac{4}{3}$

$\frac{2}{6}$

10 * Écris ces fractions en chiffres.

a. six dixièmes

c. huit dixièmes

e. sept tiers

b. trois quarts

d. deux tiers

f. neuf demis

Français

Exercices (sur le cahier d'essai):

6 * Pour chaque liste, écris trois groupes nominaux avec l'adjectif en gras.



Pense à accorder l'adjectif.

- a. **dangereux**: un animal ♦ des routes ♦ des jeux
- b. **haut**: les herbes ♦ un arbre ♦ une étagère
- c. **souriant**: un nourrisson ♦ une fillette ♦ des enfants

7 ** Choisis la forme correcte de l'adjectif pour compléter les phrases.

- a. Le renard (*roux/rousse*) parcourt des distances (*impressionnante/ impressionnantes*).
- b. Il utilise plusieurs cris: des cris (*court/ courts*) répétés trois fois, des hurlements (*longs/long*) et (*modulés/modulé*), des gémissements (*comparable/comparables*) aux miaulements du chat.

Lecture

Lire le chapitre 3 de « mille milliards de pirates »

+ Apprendre les mots des listes 26 et 27

Français

Relire la leçon (porte-vue): G8 : l'adjectif qualificatif épithète

Regarder : <https://www.youtube.com/watch?v=aaTECnJyRTk>

Exercices (sur le cahier d'essai) :

8 * Complète les groupes nominaux en gras avec les adjectifs de ton choix.

- a. J'ai visité un musée.
- b. Tu as cueilli des fleurs.
- c. Il a lu des romans.
- d. Nous habitons dans une maison.

9 ** Transforme comme dans l'exemple.

Nous marchons sur un chemin de forêt.

→ *Nous marchons sur un chemin forestier.*

- a. Il fait un froid d'hiver.
- b. J'ai visité un château du Moyen Âge.
- c. La pizza est un plat d'Italie.
- d. As-tu regardé le documentaire d'histoire sur la Renaissance ?

Lecture

Lire le reste du chapitre 2 de « 10 jours sans écran »

+ apprendre les mots des listes 23 et 24

CE2

CM1

Complète :

- | | |
|--------------------------------|--------------------------------|
| $85 \times 10 = 850$ | $845 \times 1000 = 845\ 000$ |
| $125 \times 10 = 1\ 250$ | $272 \times 100 = 27\ 200$ |
| $607 \times 100 = 60\ 700$ | $865 \times 10 = 8\ 650$ |
| $324 \times 1\ 000 = 324\ 000$ | $812 \times 100 = 81\ 200$ |
| $645 \times 100 = 64\ 500$ | $631 \times 1\ 000 = 631\ 000$ |
| $472 \times 10 = 4\ 720$ | $42 \times 1\ 000 = 42\ 000$ |
| $125 \times 1\ 000 = 125\ 000$ | $58 \times 10 = 580$ |

Sur un camion, on charge 10 caisses pesant chacune 175 kg.

Quelle est la masse totale du chargement ?

Un éléphant mange environ 155 kg de végétaux par jour.

Calcule la consommation moyenne quotidienne d'un troupeau de 100 éléphants.

- Calcul : $175 \times 10 = 1\ 750$ kg
La masse totale du chargement est 1 750 kg .
- Calcul : $155 \times 100 = 15\ 500$ kg
La consommation est de 15 500 kg.

5 * Recopie le groupe nominal avec l'adjectif entre parenthèses qui convient.

- un mur (peint • peinte)
- un maître (gentille • gentil)
- la marée (basse • bas)
- ce livre (passionnant • passionnante)
- un danger (publique • public)

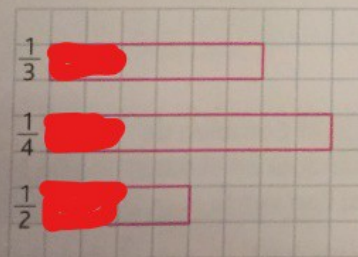
6 * Associe un groupe nominal de la liste 1 à un adjectif de la liste 2.

Liste 1 : un exercice • des bijoux • des journées • une lumière • des exercices

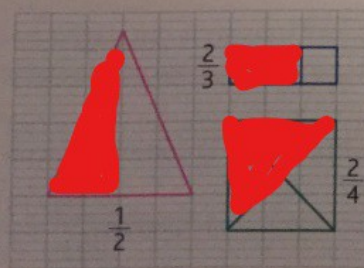
Liste 2 : merveilleuses • faciles • originaux • facile • vive

- Un mur peint - un maître gentil - la marée basse
ce livre passionnant - un danger public
- un exercice facile - des bijoux originaux - des journées
merveilleuses - une lumière vive - des exercices faciles

5 * Reproduis ces bandes et colorie la partie correspondant à chaque fraction.



6 * Reproduis chaque figure et colorie la fraction demandée.



4 ** Recopie les groupes nominaux avec des adjectifs. Puis entoure les adjectifs.

une robe de plage • une veste avec un col en velours • une longue écharpe • une chemise à rayures • une chemise blanche • un élève timide • une bague étincelante • des bonbons à la menthe • un superbe château • le tunnel sous la Manche • une vieille maison abandonnée • une ravissante petite robe bleue • la niche du chien

Une longue écharpe - une chemise blanche - un élève timide - une bague étincelante - un superbe château - - une vieille maison abandonnée - une ravissante petite robe bleue

4 Accorde l'adjectif qualificatif en bleu avec chacun des deux noms.

- | | | |
|---------|-----------------|-----------------|
| (âgé) | • un homme ... | • une femme ... |
| (lourd) | • une boîte ... | • un paquet ... |
| (gris) | • un rat ... | • une rate ... |
| (haut) | • un arbre ... | • une herbe ... |

un homme âgé - une femme âgée
une boîte lourde - un paquet lourd
un rat gris - une rate grise
un arbre haut - une herbe haute

