

Pélagie la sorcière vivait dans une maison noire, au milieu de la forêt.

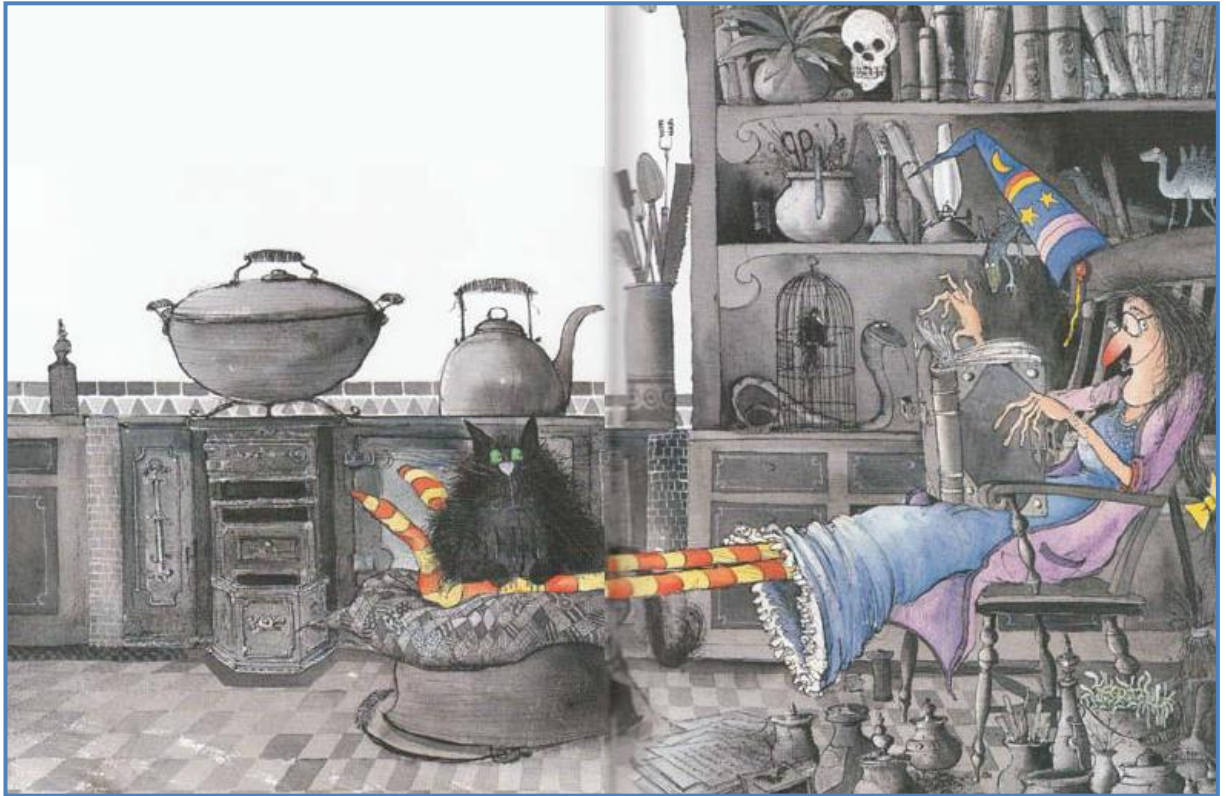
La maison était noire à l'intérieur et à l'extérieur.

Les tapis ? noirs !

Les chaises ? noires !

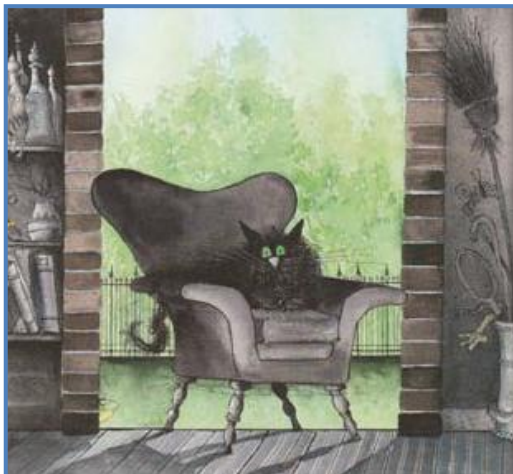
Le lit ? noir ! Les draps et les couvertures ? noirs aussi !

Et la baignoire, elle était de quelle couleur ? noire !



Pélagie vivait avec son chat, Rodolphe. Il était noir lui aussi. Et c'est ainsi que les ennuis commencèrent.

1



Quand Rodolphe était installé sur une chaise, les yeux ouverts, Pélagie le voyait. Du moins, elle voyait ses yeux.

2



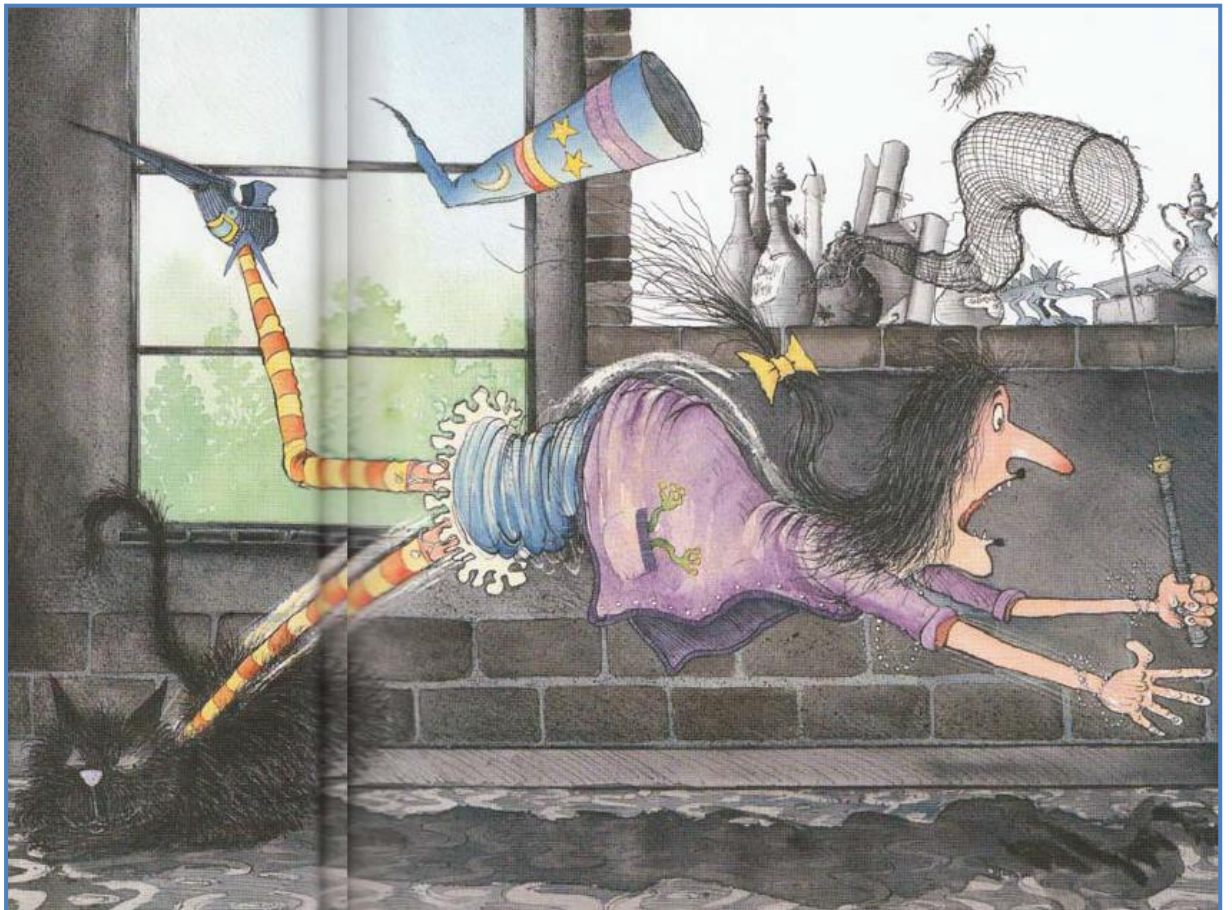
Mais quand Rodolphe fermait les yeux pour dormir, Pélagie ne le voyait pas. Alors, elle s'asseyait sur lui.

3



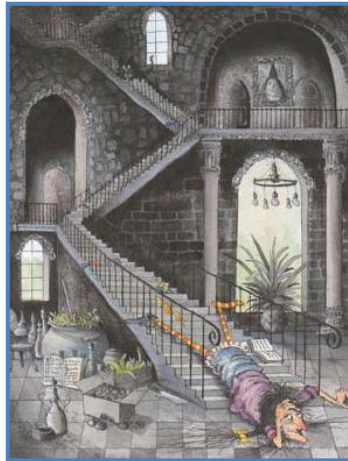
Quand Rodolphe se couchait sur le tapis, les yeux ouverts, Pélagie le voyait. Du moins, elle voyait ses yeux.

1



Mais quand Rodolphe fermait les yeux pour dormir, Pélagie ne le voyait pas. Alors, elle trébuchait sur lui.

2



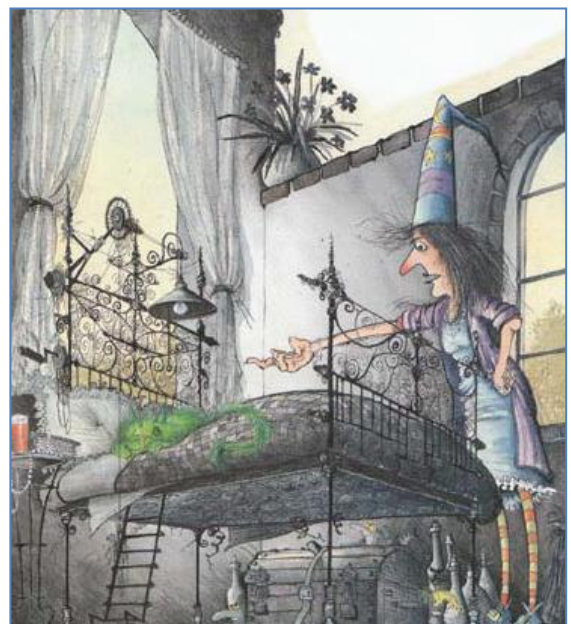
Un jour, après une chute spectaculaire, Pélagie décida de faire quelque chose.

Elle prit sa baguette magique, la leva sur Rodolphe et ABRACADABRA !

Rodolphe n'était plus un chat noir.

Il était d'un vert éclatant !

1



Maintenant, quand Rodolphe dormait sur une chaise, Pélagie le voyait.

Quand Rodolphe dormait sur le tapis, Pélagie le voyait.

Et elle le voyait aussi quand il dormait sur le lit.

Mais Rodolphe n'avait pas le droit de dormir sur le lit...

Alors Pélagie le mettait dehors, sur l'herbe.

2



Quand Rodolphe s'asseyait sur l'herbe, Pélagie ne le voyait pas, même si ses yeux étaient grands ouverts.

1



Un jour, Pélagie sortit de la maison en courant. Elle trébucha sur Rodolphe, fit trois sauts périlleux et atterrit dans un buisson de roses.

2



Cette fois, Pélagie était furieuse.
Elle prit sa baguette magique, la brandit cinq fois ...

3

ABRACADABRA ! Rodolphe se retrouva avec une tête rouge, un corps jaune, une queue rose, des moustaches bleues et des pattes mauves.

Mais ses yeux étaient toujours verts.

1

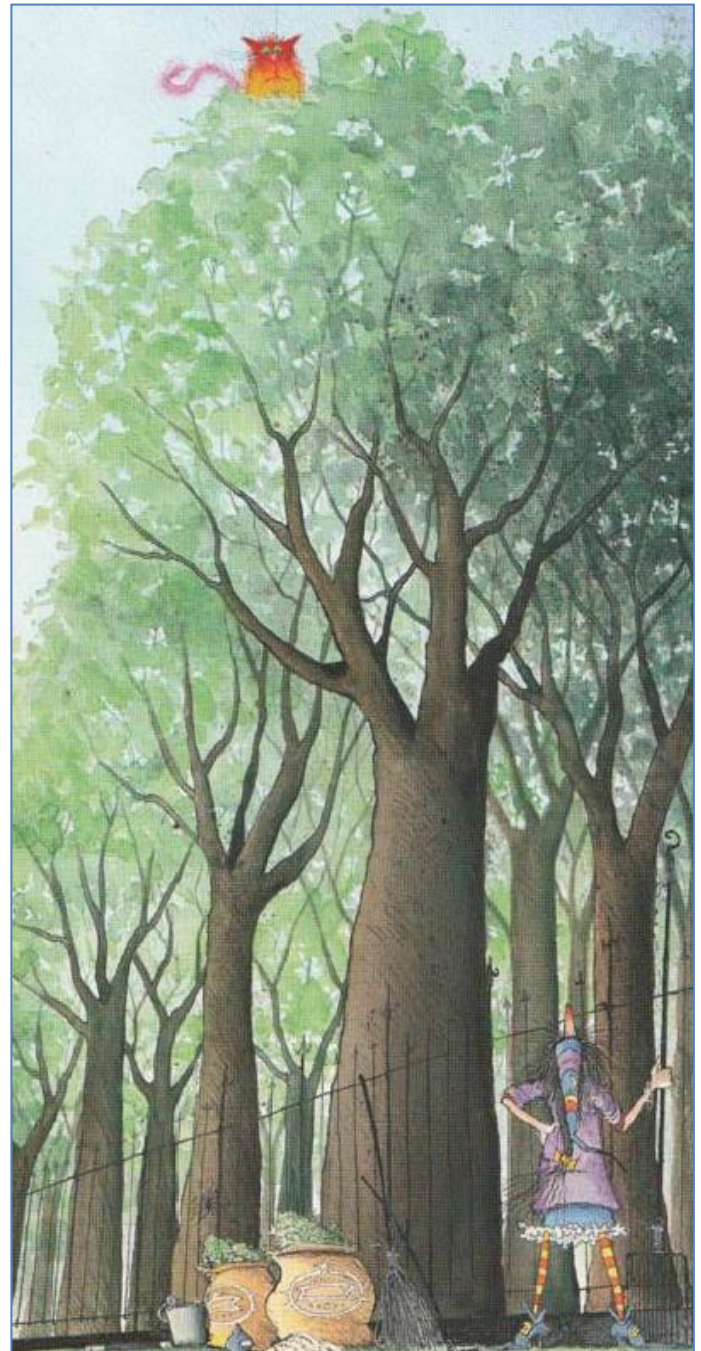


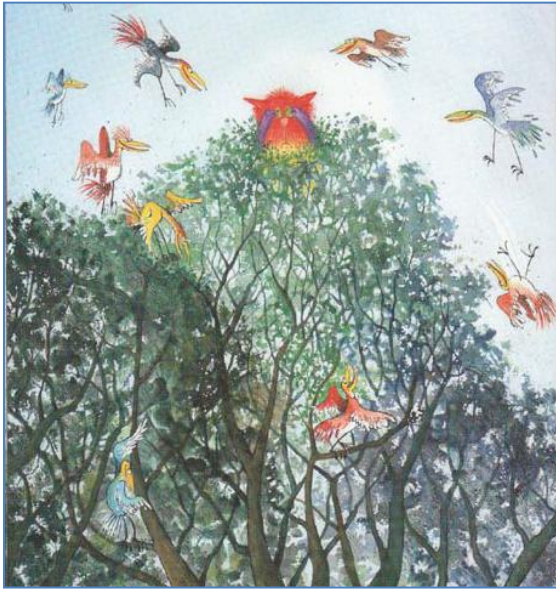
Maintenant Pélagie voyait Rodolphe quand il était assis sur une chaise, quand il était couché sur le tapis, quand il rampait sur l'herbe.

2

Et même quand il décida de grimper au sommet de l'arbre le plus haut.

3



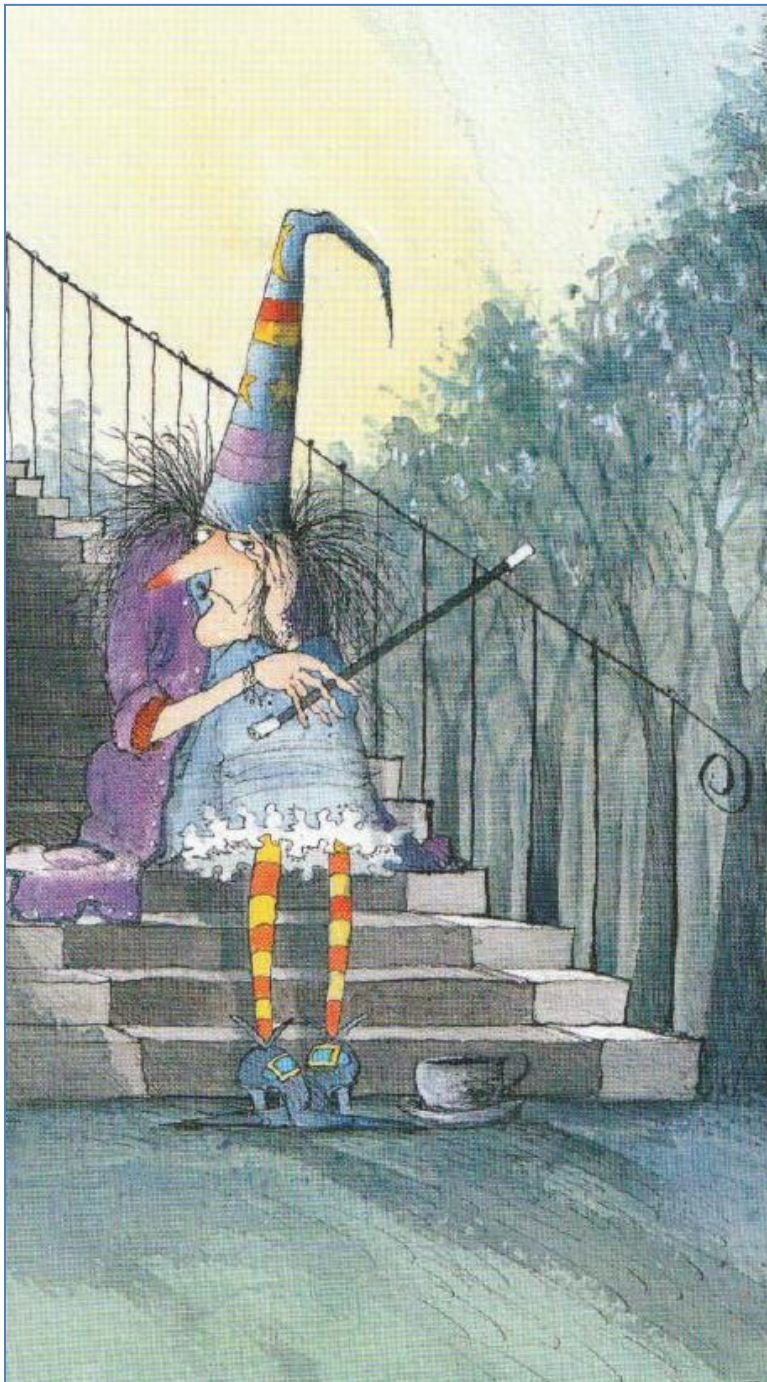


Pourquoi Rodolphe était-il monté
au sommet de l'arbre le plus haut ?
Pour se cacher !

Il était ridicule et il le savait.
Même les oiseaux se moquaient de
lui.

Rodolphe était malheureux. Il
resta en haut de l'arbre tout le
jour et toute la nuit.

1

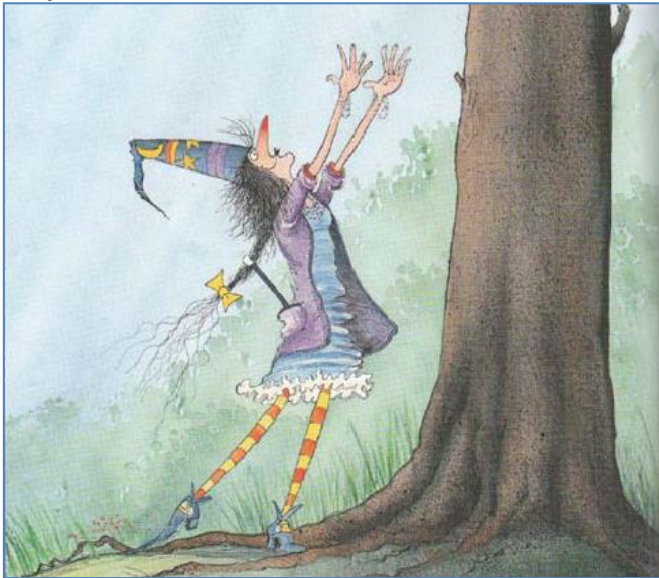


Le matin suivant, Rodolphe
était toujours en haut de
l'arbre.

Pélagie était soucieuse.

Elle aimait bien Rodolphe et ne
supportait pas de le voir
malheureux.

2

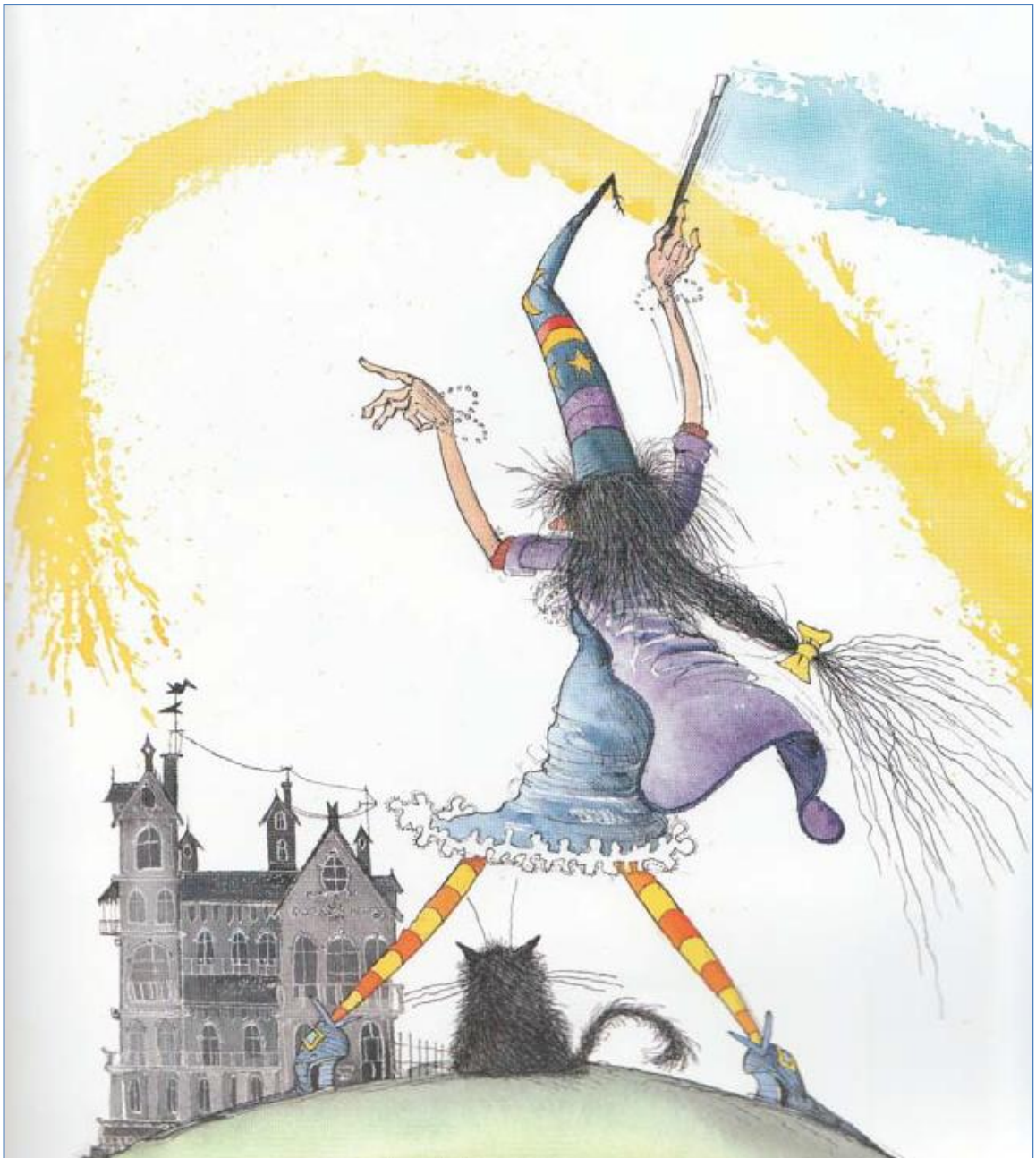


Alors Pélagie eut une idée.
Elle brandit sa baguette
magique et **ABRACADABRA** !
Rodolphe redevint un chat
noir !
Il descendit de l'arbre en
ronronnant.

1

Puis Pélagie brandit sa baguette encore, et encore, et encore.

2



Maintenant, la maison est jaune avec un toit rouge et une porte rouge. Les chaises sont blanches avec des coussins rouges et blanc.

Le tapis est vert avec des fleurs roses.

Le lit est bleu, avec des draps blancs et des couvertures roses.

La baignoire est d'un blanc éblouissant.

Et maintenant Pélagie voit Rodolphe où qu'il soit !

1

